

介護保険住宅改修 補助金でお得に介護リフォーム

LUCKY



<リフォーム例>

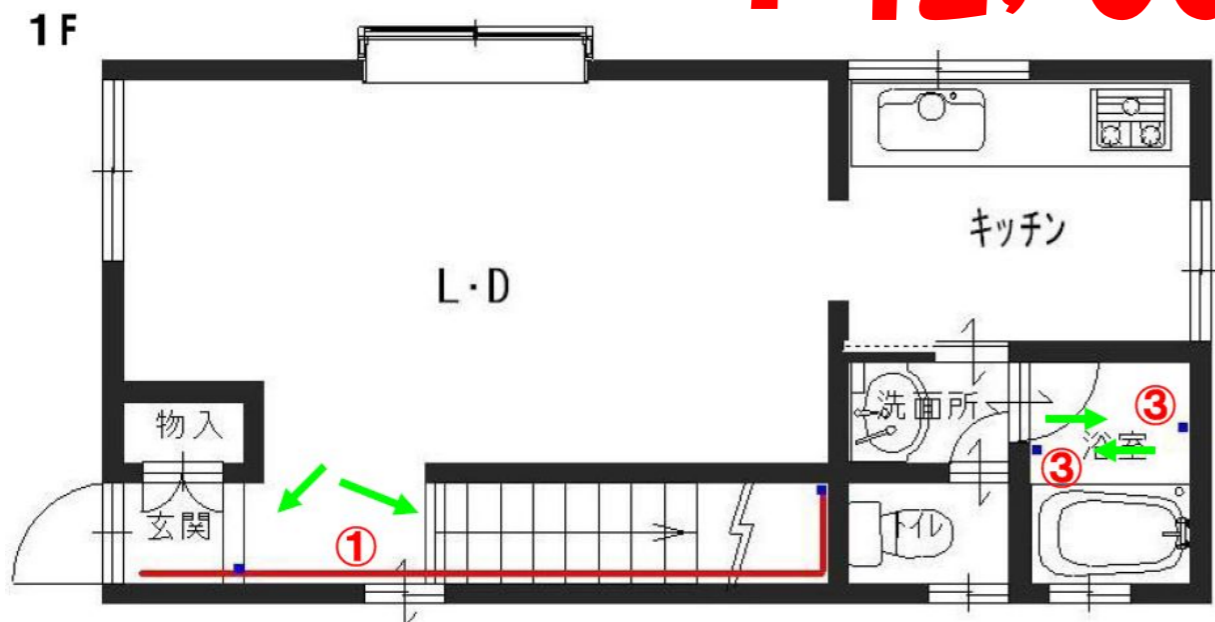
転ばぬ先の手摺リフォームのススメ

手摺取付費用(壁補強含) 介護保険適応限度金額 (20万×90%)

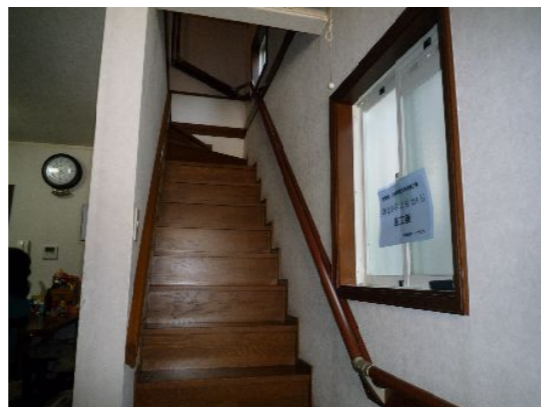
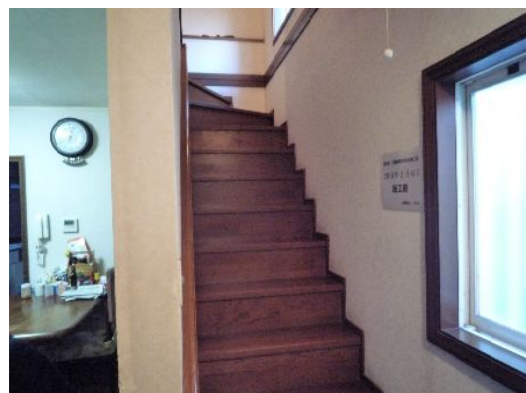
¥222,000 - ¥180,000

お客様 ご負担金額 = **¥42,000**

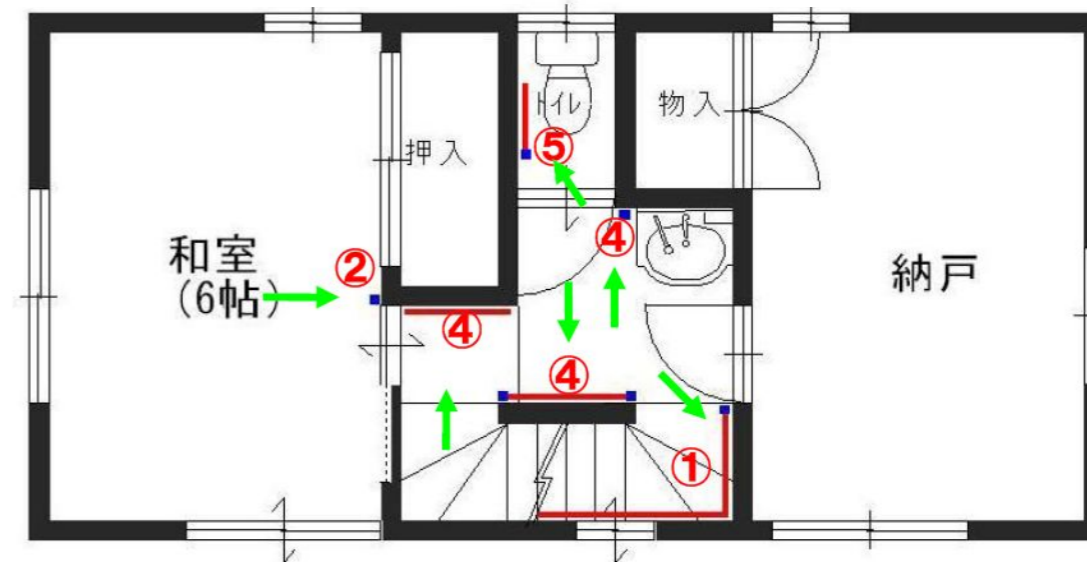
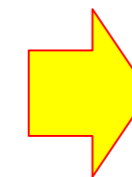
なんと! たったの



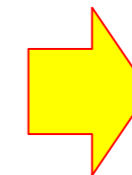
① 高齢者には階段の上り下りが一番危険! 階段壁に座板を取付けてから使いやすい高さに 連続した手摺を取付けました。



⑤ お手洗も非常に重要なポイントです! 毎日 何回も使うところですから 快適に使えるよう L字型の手摺をつけました。



③ バリアフリーのお風呂に交換する場合 さらに県の補助が出る場合がありますが、今回は入口段差に手摺を取付けました。濡れた浴室の床も滑りやすく 非常に危険です。



快適 リフォーム ショップ

ISAGAWA

神戸市東灘区森南町1丁目8番9号サントラピーヌ1F
 TEL 078-413-9800 Fax 078-413-9801
 Email isagawa@isagawa.co.jp
 URL http://www.isagawa.co.jp